

📍 Балашиха, шоссе Энтузиастов, 28

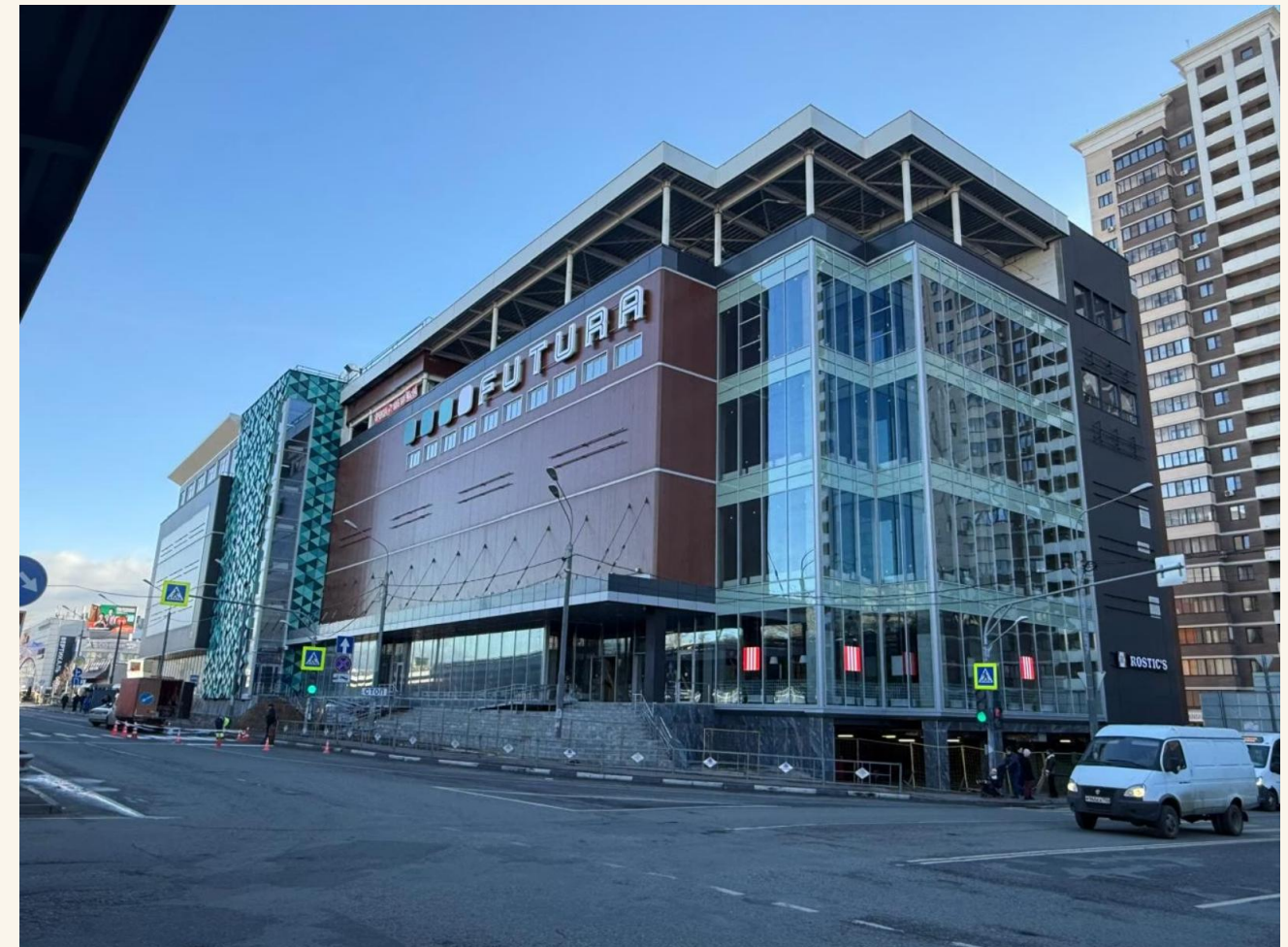
📅 Открытие : декабрь 2025

О проекте

FUTURA — новый районный торговый центр в центре Балашихи. Создан для повседневных покупок, семейных визитов и комфортного отдыха рядом с домом.

Ключевые характеристики:

- Современное четырёхуровневое пространство
- 20 000/16000 кв.м GLA/GBA
- Сильный пул якорей
- Удобный доступ с основных магистралей



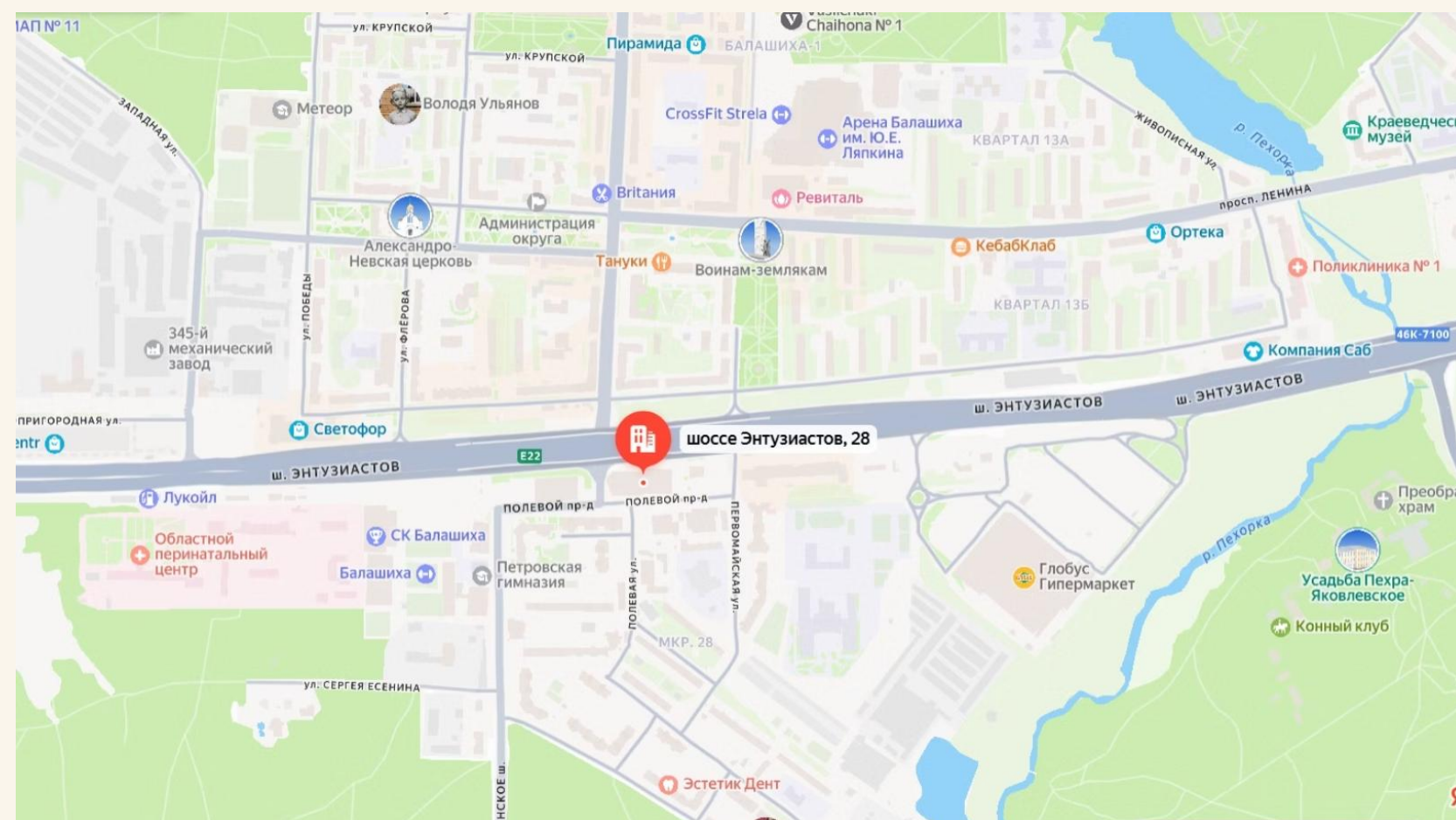
ЛОКАЦИЯ И ОКРУЖЕНИЕ

Стратегически выгодное расположение

- Центр густонаселённого района
- Высокий ежедневный трафик
- Пешеходные связи с жилыми кварталами

Цифры

- *520 000+* жителей Балашихи
- *45 000* жителей в *10* мин пешком
- 3 ключевые магистрали рядом



Планировки FUTURA

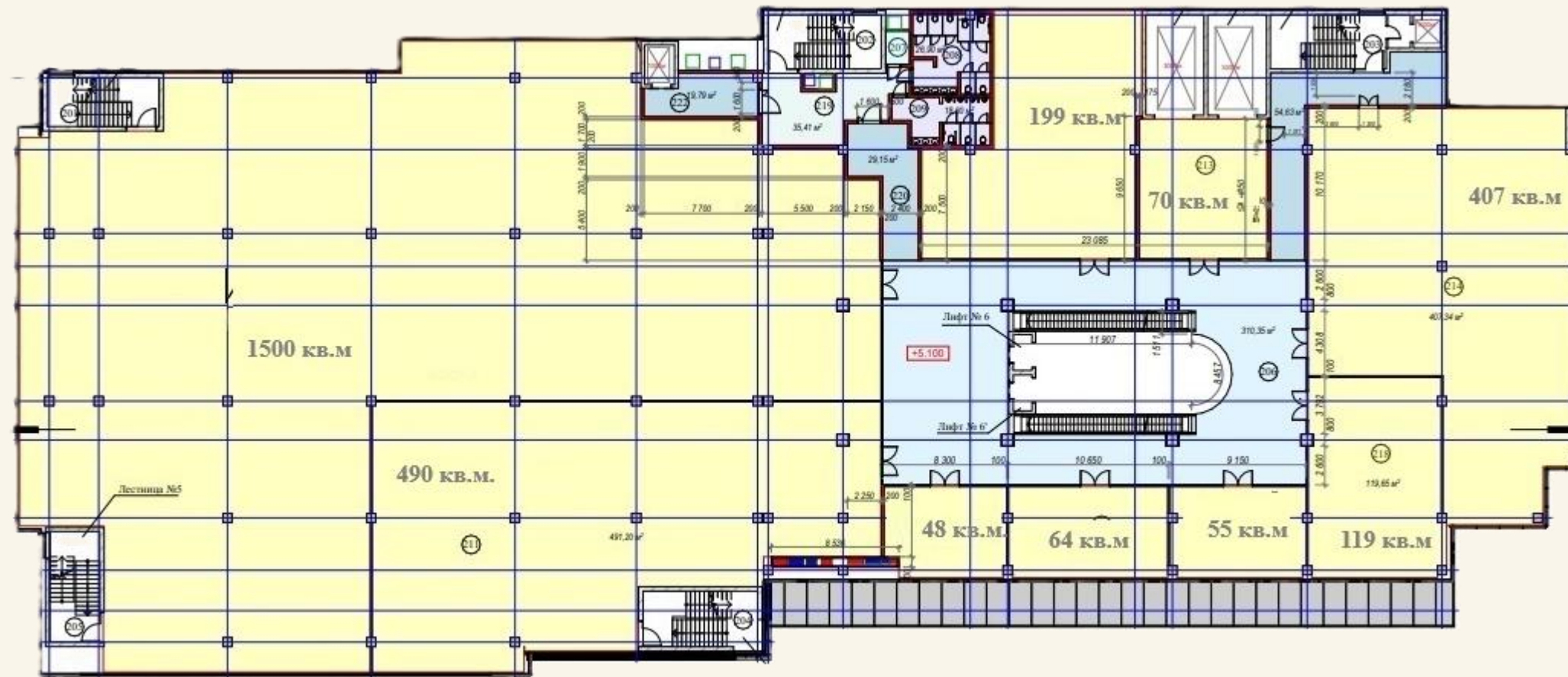
1 уровень

Ознакомьтесь с подробными планами каждого уровня торгового центра, разработанными для максимального удобства посетителей и арендаторов. Каждый этаж тщательно спланирован для оптимального покупательского опыта и эффективного размещения ваших предложений.



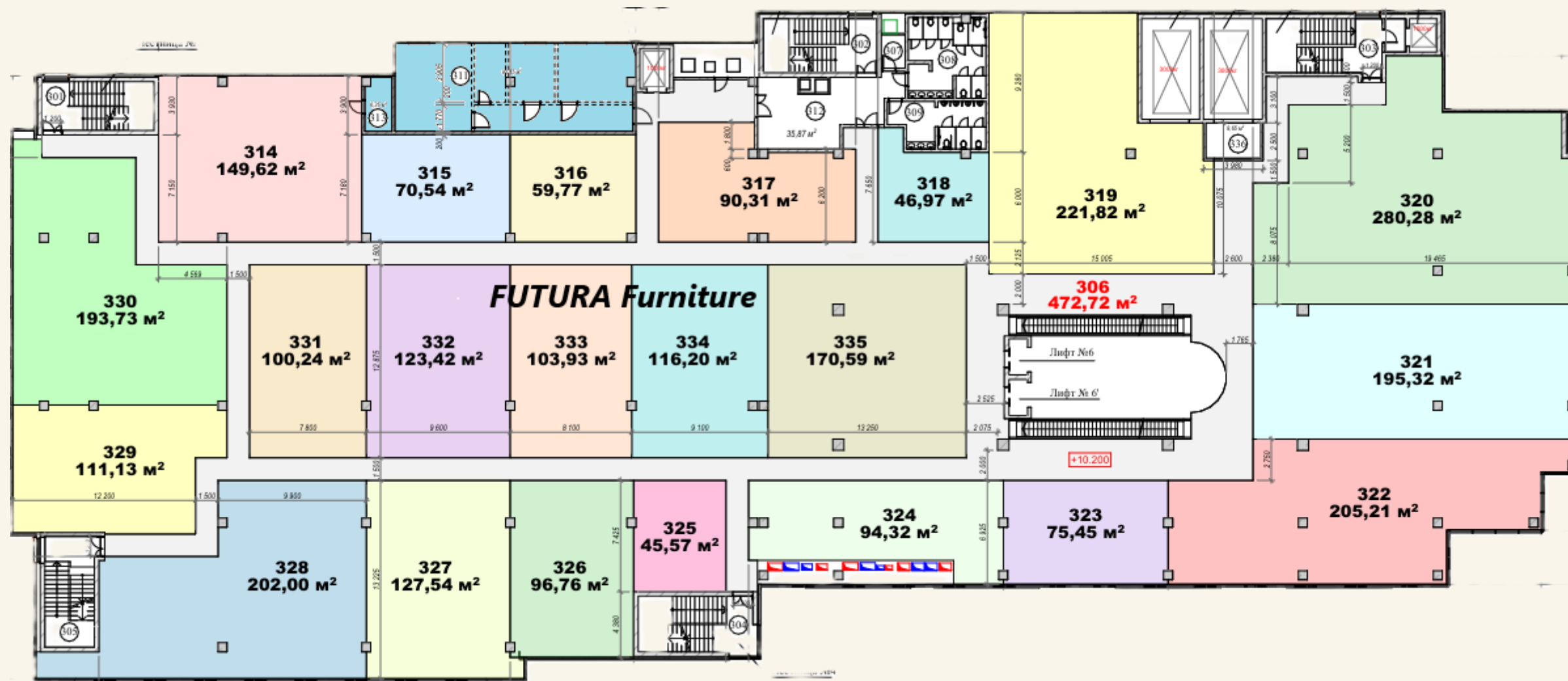
Планировки FUTURA

2 уровень



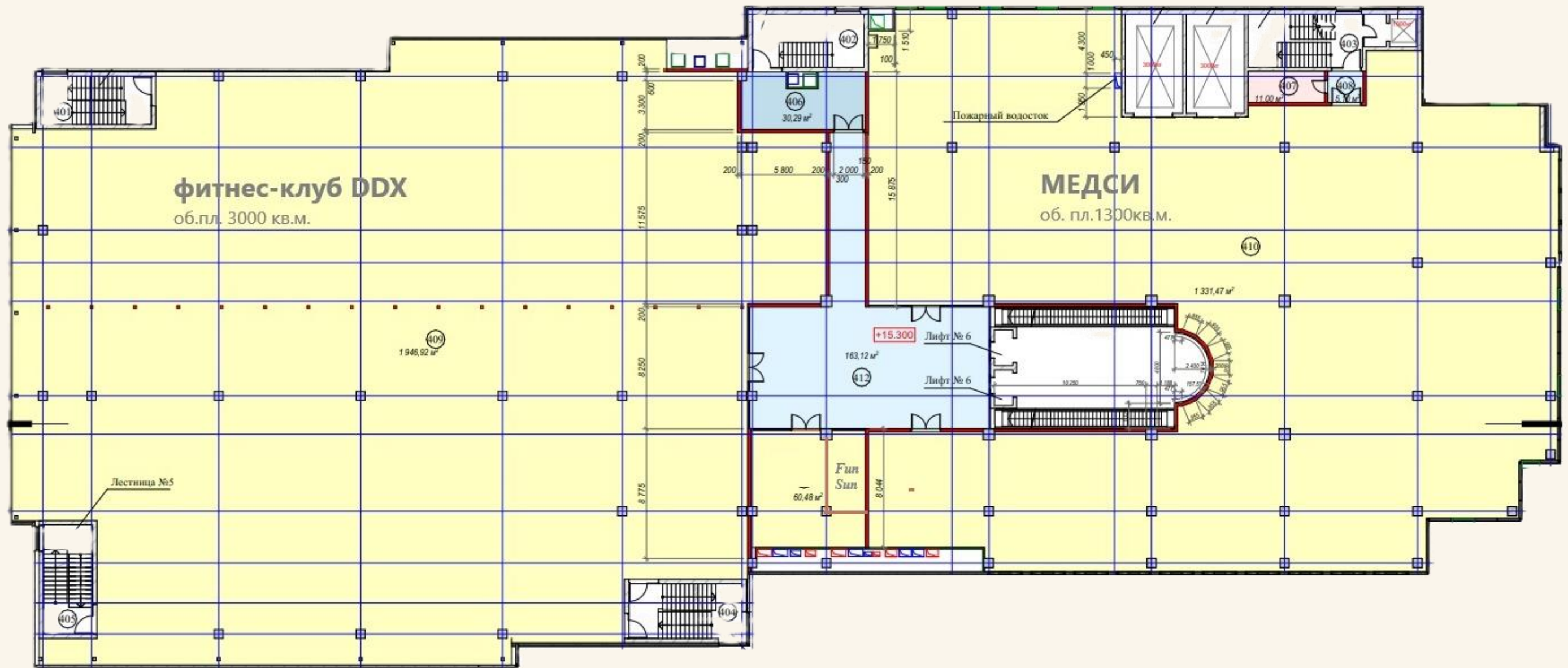
Планировки FUTURA

3 уровень



Планировки FUTURA

4 уровень

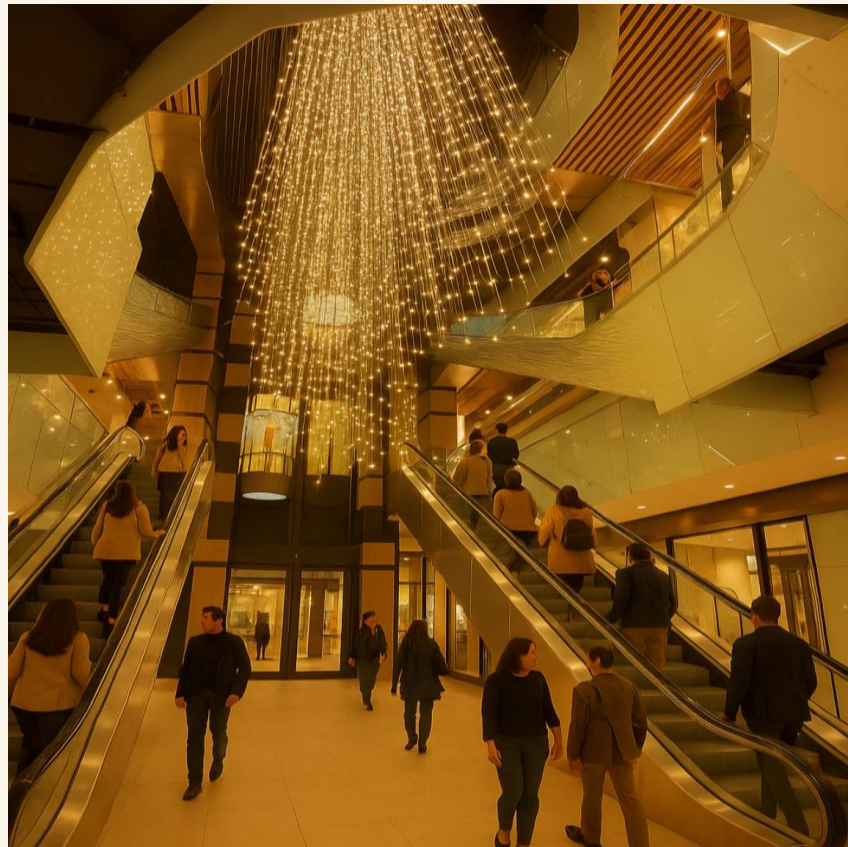


Почему FUTURA — место, которое нельзя игнорировать



«Трафиковая формула FUTURA»
Формируем логическую схему трафика,
которую понимает любой арендатор:

- ◆ DNS + Магнит = стабильный поток каждый день
- ◆ Ростикс + fast-food = рост вечернего трафика
- ◆ DDX Fitness = спортивная и молодая аудитория
- ◆ FUTURA Furniture = крупные чеки, длинная сессия визита
- ◆ Медси = доверие, взрослое население, устойчивый спрос



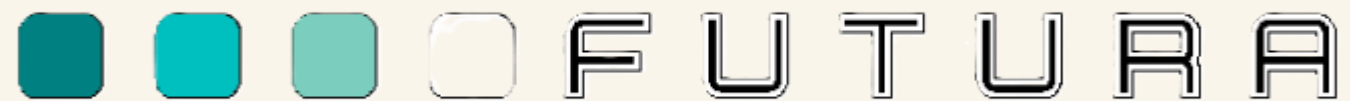
Ваш бренд здесь зарабатывает с первого месяца. Почему?

- ◆ «Мы — ТЦ повседневного спроса»(а не разового большого шопинга)
- ◆ «У нас лояльная, постоянная аудитория»(жители рядом → регулярность)
- ◆ «Высокий повторный трафик»(жизненная потребность → не импульс)
- ◆ «Сильный пул якорей снижает риски»(арендатор получает стабильность)
- ◆ «Правильное расположение категорий»(весь поток проходит мимо вашей точки)



Почему нужно зайти именно сейчас?

- ◆ Открытие 1 уровня → лучшие помещения доступны только сейчас
- ◆ Формирование идеального tenant-mix
- ◆ Возможность выбора расположения
- ◆ Переговоры пока открыты, настройка условий под ранних арендаторов
- ◆ 3 уровень (мебель) формируется → шанс занять нишу первым
- ◆ В этот период маркетинг центра наиболее активный



“Лучшие места всегда занимают первые. Пока доступность есть — это возможность, а потом — regret.”